

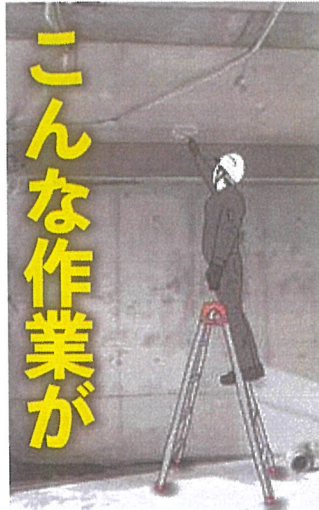
YUYPRO

特許出願中

現場の声をカタチにしました

# 楽書きチョーク棒

伸縮式



最長  
約 1360mm

約 380mm

250mm

驚異の160g  
(バナナ約1本分)

※最長は中のチョークまでの長さです

品名 / 品番 YUY-000	サイズ	セット内容	価格
楽書きチョーク棒 / Y-AR001	380 ~ 1360 mm	本体、チョーク チョークカバー各1本	

取扱店



企画販売元 株式会社結一産業

## YUYPRO 落書きチョーク棒(伸縮タイプ) ◆特許出願中

### ◆開発理由

建設業のはしご・脚立作業による転落事故防止、作業効率改善のために開発

### ◆建設現場での作業内容

- ① 天井スラブの点検作業時は、チョークと脚立や立ち馬を使って補修点検を行っている  
クラックなどの補修箇所を現場監督がチョークで書き込み業者に指示を出す
- ② 主に2階以上のマンション現場で、床から天井まで約3M前後の天井スラブの補修点検作業をしている
- ③ 分譲マンションなど共同住宅15階建手位で延べ床3000~5000㎡位の現場で確認  
延べ床8000~10000㎡以上のマンション現場でも作業内容を確認

### ◆建設現場でのお困り

- ① はしご・脚立・立ち馬を使用する作業での転落事故が多い為、  
出来る限り、使用しないで済む作業は無くしていく方向に取り組んでいる。
- ② 点検時は脚立を持って回らなければならない為、手間を無くし作業効率を改善させたい
- ③ 脚立/立ち馬の転落事故があったため、極力使わないような作業に切り替えたい
- ④ ほうきの棒にチョークをテープで巻きつけてたが、使いづらく結局は脚立になった
- ⑤ 補修箇所の点検より、書きこむ度に脚立を開いてのぼるのがとても手間

### ◆対象者と物件

補修点検をされている現場監督及び責任者  
主に分譲マンションの建設現場

### ◆使用見込み数

一箇所の現場では監督4人分を希望されている  
延べ床5000㎡の分譲マンションの場合3~4人

### ◆商品のメリット

- ① 脚立/立ち馬を使わないので、転落事故の心配もなく、作業効率も良くなる
- ② 伸縮タイプのチョーク棒のため持ち運びと収納も便利で、  
身長170~150cmくらいの人でも脚立を使わずに天井に書き込むことが可能
- ③ 市販されているチョークカバーも使用することが可能
- ④ 女性にも優しい全重量160gにし、腕が疲れにくく軽くて書きやすい設計
- ⑤ しなりにくく、書く時も縮みにくい



雨でも掃けるほくほく

掃除でお困りだった  
プロに愛され

選ばれて13万本

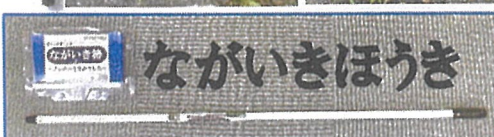


ながいき箒

こけらほうき

雨の日も困らないプロ仕様

毛の強さ×ゴシゴシ感



サイズ	入数
全長約1300mm	20本

柄が長く疲れにくく、  
しっかり掃ける。  
掃除をする人の  
ために作った  
マジメなほうきです。



驚愕の掃き心地



累計販売数13万本突破

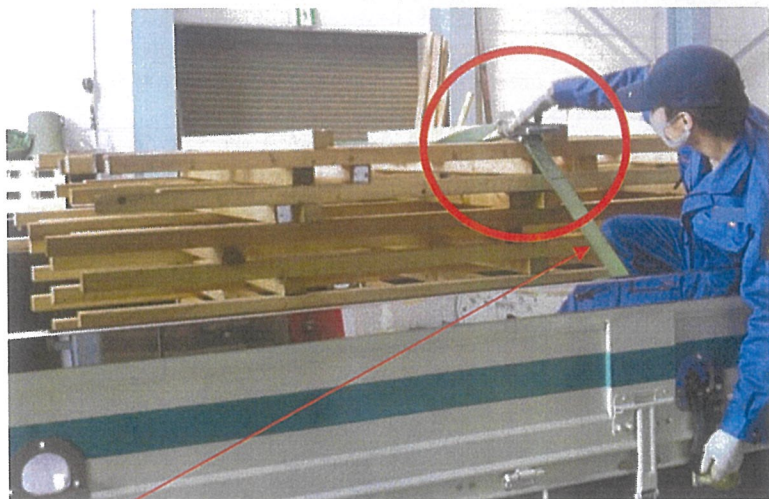


サイズ	入数
全長約1350mm	24本





## ラッシング武蔵と従来品の違いを解説



従来品のラッシングベルトの場合  
左記の画像のように、商品や角にラチェット(荷締め機)が当たってしまった場合、違うベルトサイズのラチェットに交換しなければなりません。



ラチェット1個に対してベルトは1サイズ1本が常識

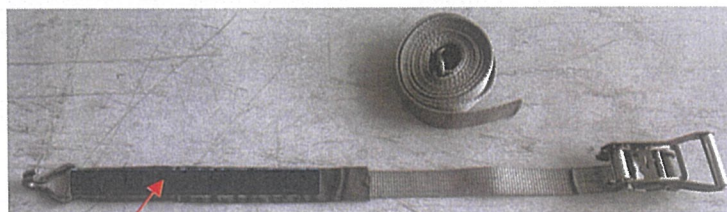
◆ラチェット側のベルトは固定になっているため、長さ調整が出来ません。商品に当たったときに位置の調整をする場合、ラチェット側をまるごと交換し、違うサイズのラチェットに付け直す必要があります。

弊社:ラッシング武蔵 ◆特許出願中



1Mと0.7Mの2種類のベルトがひとつになっている

他社:ラッシングベルト従来品



ベルトは1Mの1種のみ※他サイズは別購入

### ◆ラッシング武蔵を使って作業



商品や角に当たってしまった場合

ラッシング武蔵なら1Mで当たった場合、ラチェットはそのまま0.7Mのベルトに変更



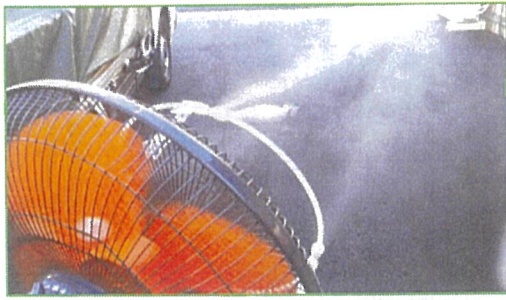
調整できないラチェット側にもう一種類のベルトがついているため、ラチェットを交換する手間も無く位置をずらせるため、フックのみを付け直すだけ。

ラッシング武蔵なら、付け直しの時間や2種購入のコスト削減、ベルト忘れ防止にも役立ちます。





# 火照ったカラダに



# 水がキター!!

TVや新聞でも紹介された  
お持ちの商品に後付け出来る **ウォーターミスト**  
シリーズ累計販売数

# 14,000個突破

※集計期間2020年3月～2023年5月

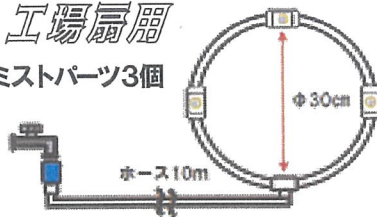
悩んだら使ってもらいたい水道直結タイプのウォーターミスト全3種

商品動画

弊社HP

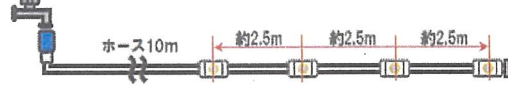


工場扇用  
ミストパーツ3個

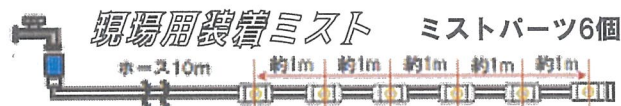


テント2.5m用

ミストパーツ4個



どこでも使えるマルチタイプ

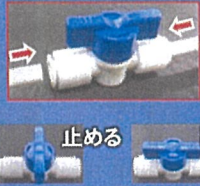


使う人のことを考えた標準装備



お好みで自由に追加できる便利なオプションと交換部品

蛇口が遠くても安心！  
お好きな場所に装着！



延長ホースで  
最長30Mへ！  
スイッチはホース  
つなぎ用に使  
います。



ゴミや砂からミスト  
の目詰まりを守る

カッターを使って  
お好きな位置でホースを  
カットしてつけるだけ！



企画・発売元  
株式会社 結一産業

取扱店



# 夏場の現場作業を楽にするYUYPROの熱中症対策アイテム



2.0M角はじめました

現場用  
日よけ  
**テント**



テントもベンチも工具不要で組み立て簡単



テント&ベンチイメージ画像)



3人掛け用(イメージ画像)

横約1830×奥300×高430mm

25 持ち運びもできる  
**折り畳みベンチ**

正方形  
2.5M角  
2.0M角新登場

20 W250×D250cm

21 W200×D200cm

高さ3段階調整可能  
約290・300・310cm  
重量:2.5M角約19kg  
:2.0M角約17.5kg

◆付属品  
収納バッグ



鉄製ペグ8本



## 22 テント2.5M角用遮光ネット



通気性もよく、横からの日光もこれでひと安心。

サイズ  
1.7×2.5m

別売:M6ボルト付き  
強力ゴムマグネット

ハトメ付き。ヒモなど取り付け部品はついておりません。

# 後付け出来る ウォーターミスト



お持ちの工場扇やテントに簡単装着ミスト

標準装備で

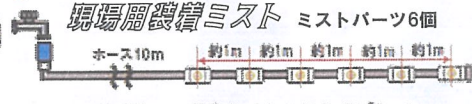


ホース10M  
予備部品付!



26 工場扇用

## 27 どこでも使えるマルチタイプ



27 現場扇設備ミスト ミストパーツ6個

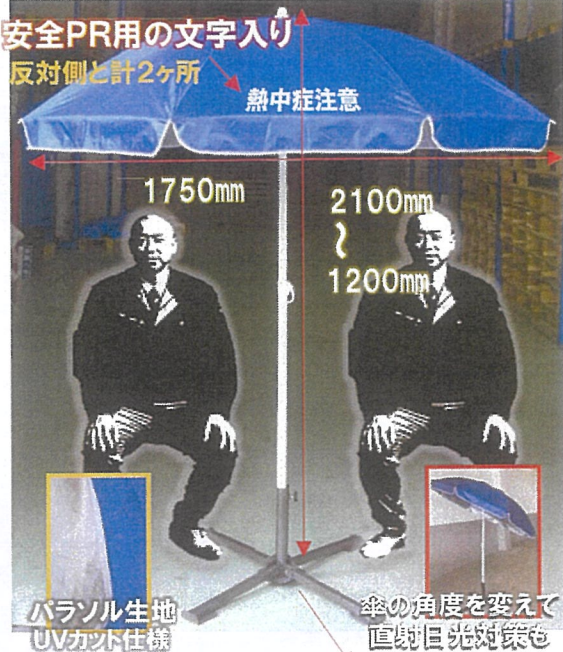


28 テント2.5m用 ミストパーツ4個

お客様が一番喜んでいただいたオプション  
29 ミストスイッチ(別売り)

蛇口が遠くても安心! お好きな場所に装着!  
※水道直結タイプ

## 23 現場用日よけパラソル



安全PR用の文字入り  
反対側と計2ヶ所

熱中症注意

1750mm

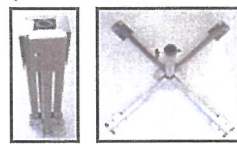
2100mm  
? 1200mm

パラソル生地  
UVカット仕立

傘の角度を変えて  
直射日光対策も

## 24 日よけパラソル&のぼり用 折り畳みスタンド(別売り)

パラソル用スタンドはポールを差し込んで  
使用する簡単設置タイプ(ペグ穴あり)



# 30 影ぼうし

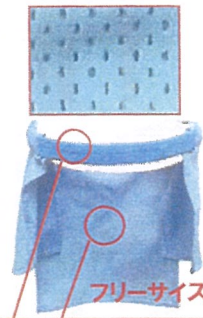
KAGE BOUSHI

メッシュタイプで  
通気性も抜群!



後面

側面



フリーサイズ

商品のお問い合わせはコチラ

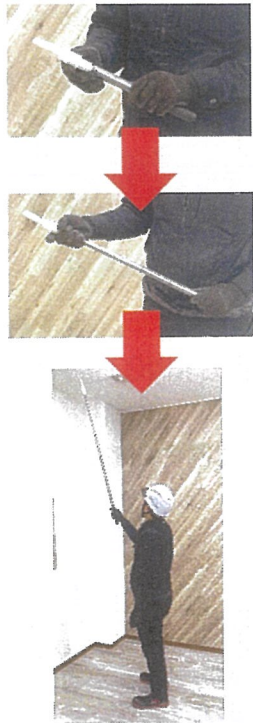


①ゴムバンドなのでヘルメットに簡単装着。  
②分裂タイプで動きやすく邪魔になりません。



# 現場のお困りの声から出来たYUYPROアイテムを集めました！

## ①楽書きチョーク棒（伸縮式375～1340mm）特許出願中



危険な脚立や  
立ち馬作業を  
楽にする  
**早くて安全**  
チョーク棒

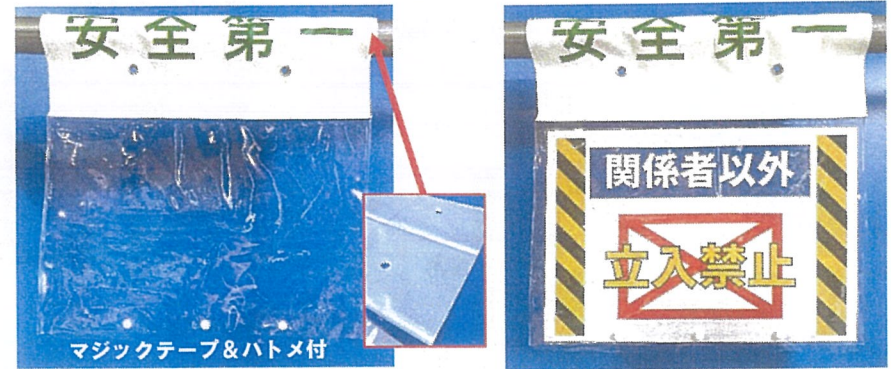


**驚異の160g**  
(バナナ約1本分)



着脱かんたん！外して使える  
本体+チョークカバー付

## ②ファスナーレス垂れ幕カバーA3横用（実用新案取得）



多くの現場の皆様にご調査協力いただき形にできました  
**壊れる心配がないファスナーが無い垂れ幕カバー**



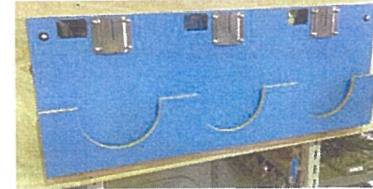
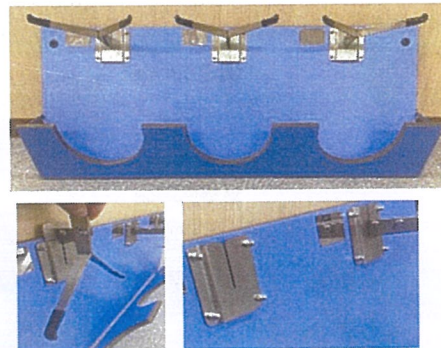
## お困りの声が多かったあれの置き場用に設計した ④ヘルパーネスラック

## ③電子ホイッスル-120

**120dB**

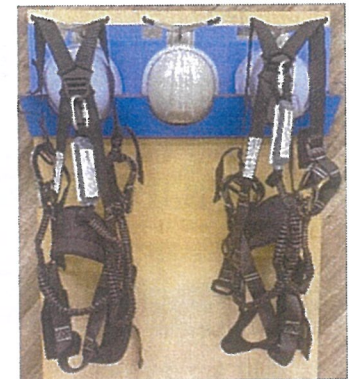
口で吹かずに**押して鳴る！**  
初心者にもやさしい電池タイプ

**2本別売**  
**単4電池**



折り畳み時:たて約360×横900mm  
※注:画像は開発中の試作品

最新情報



- ①フルハーネスが絡まる心配無し
- ②保管方法も考えた折り畳み式
- ③フック部品は取り外し可能etc

①ピ- ②ビ- ③ビ-ビ-ビ-ビ-  
2音切替+SOS音付き

商品のお問い合わせはコチラ



# 現場のお困りの声をカタチにしたYUYPROアイテムあつめました！

取り付け作業を楽にする！  
ひとりで設置が出来る雨水対策



⑤新マイチューブφ75専用

玉掛作業の危険を伝えやすく、わかりやすく、使いやすい2種

⑨ 333運動用 介錯ロープ極

3M旗付き333運動用介錯ロープ 5m  
◆引っ掛け防止加工+色落ち対策加工

3m地点の目印

1.5m 1.5m 3m 地切り30cm

⑩ 333運動用 介錯ロープ

333運動用3色介錯ロープ 5m ◆引っ掛け防止加工

1m 1m 1m 地切り30cm

引っ掛け防止

★さつま編みだと服や資材に引っ掛かるとのお困りの声から、安全対策としてさつま編みではなく引っ掛け防止のため縫製+シュリンク+塗装加工に全商品仕上げています。

333運動用はパッケージ入り

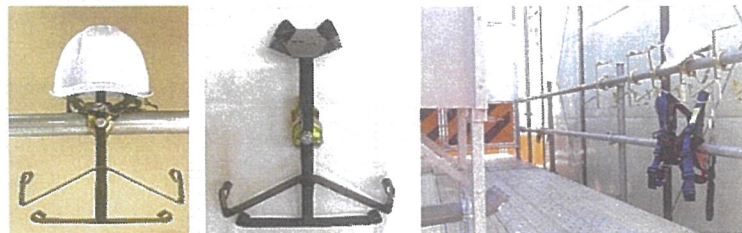
※各種フック付き

- 333運動用5M
- ⑨旗付き介錯ロープ極
- ⑩3色介錯ロープ



商品のお問い合わせはコチラ

あのフルハーネスが楽における

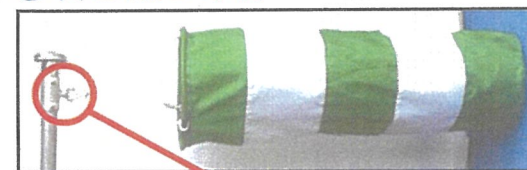


⑥安全ラックフルハーネスタイプ (本体黒に変更予定)

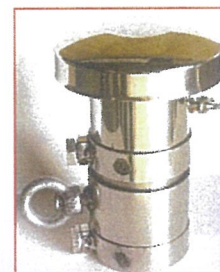


使った人の声を集めて改善した

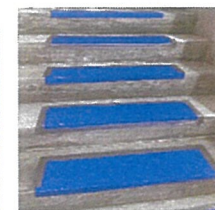
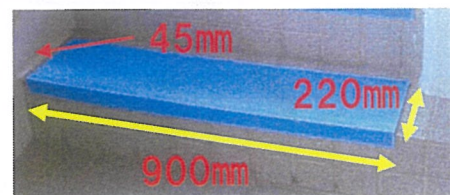
⑦吹き流し本体



ねじれ防止金具付き

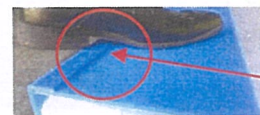


⑧吹き流しKING (金具)  
ステンレス仕様  
※金具取付部のみ鉄製

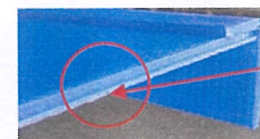


一度使うと癖になる階段養生

⑪ブルーステップNEXT



すべり防止



タフ性能UP  
クッション付き  
ホード厚さ約5mm

