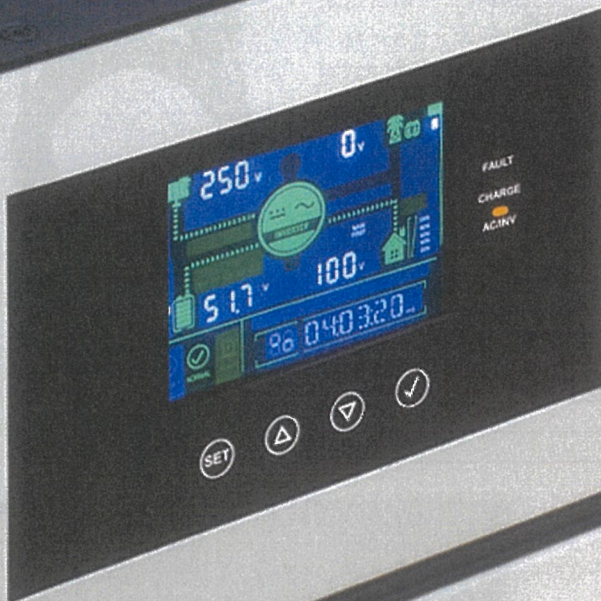


# ENERGY STOCK

Common sense in the near future

増設対応型  
家庭用大型蓄電池システム

## エネルギーはためる時代だ。



Welcome To Use  
Smart BMS  
MENU Key

MENU  
ENTER  
DOWN  
ESC

全負荷型8000Wインバーター  
**ES-8000IV**  
全負荷用5.12KW/バッテリー  
**ES-8000B**

特定負荷型5000Wインバーター  
**ES-5000IV**  
特定負荷用5.12KW/バッテリー  
**ES-5000B**





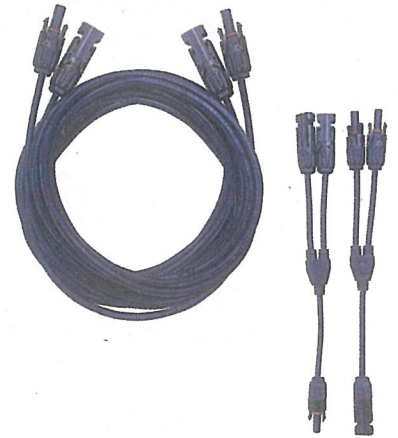
## ■製品仕様一覧

品名・品番	ハイブリッドインバーター・ES-5000IV	ハイブリッドインバーター・ES-8000IV
JAN	4595988185017	4595988185024
インバーター定格出力	5,000W	8,000W
最大出力	10,000VA	16,000VA
定格出力電圧	110/120Vac (L/N/PE 単相配線)	120/240Vac (分割相 / 単相配線)
負荷モーター能力	4HP	
定格 AC 出力周波数	50/60Hz (自動切替)	
AC 出力波形	純正正弦波	
切替時間	10ms	
並列接続	1～6台	
ソーラーパネル入力	入力数 (MPPT) ×1	入力数 (MPPT) ×2
最大ソーラー入力電力	5,500W	11,000W
最大ソーラー入力電流	22A	22A/22A
最大ソーラー開放電圧	500Vdc	
MPPT 電圧範囲	120～450Vac	125～425Vac
主電源入力電圧範囲	90～140Vac	
入力周波数	50/60Hz	
過負荷電流バイパス	63A	
MPPT 追従効率	99.9%	
バッテリー最大効率	92%	
サイズ	幅 620× 奥行き 450× 高さ 160mm	幅 760× 奥行き 550× 高さ 164mm
重量	28kg	30kg
保証	3年間	

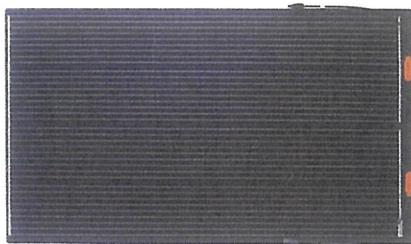
品名・品番	5000IV 専用バッテリー・ES-5000B	8000IV 専用バッテリー・ES-8000B
JAN	4595988185031	4595988185048
内蔵バッテリー	リン酸鉄リチウムイオンバッテリー (LiFePO4)	
バッテリー容量	5.12 kW	
充電回数	5,000 回以上 (DOD9,000 回以上)	
最大連続充電電流	0.5C	
最大連続放電電流	0.5C	
充電環境温度範囲	0℃～45℃	
動作環境温度範囲	-20℃～60℃	
最大接続数	15台	
通信方法	RS485/CAN	
インバーター接続	オフグリッド 5kW	
サイズ	幅 620× 奥行き 450× 高さ 164mm	幅 760× 奥行き 550× 高さ 164mm
重量	50kg	52kg
付属品	CAN 通信ケーブル 2m・正並列ケーブル (赤) 0.5m・負並列ケーブル (黒) 0.5m	
保証	5年間	
別売オプション	キャスター	

## ■MC4 接続コード類

弊社ではMC4接続端子を用途に応じ対応できるように数多く揃えています。MC4接続延長コードは10M・20Mを用意し延長する事も可能です。2又、3又などや直列、並列接続など自由に簡単に接続できます。接続端子は全てIP65の規格製品となっておりますので安心してご使用頂けます。

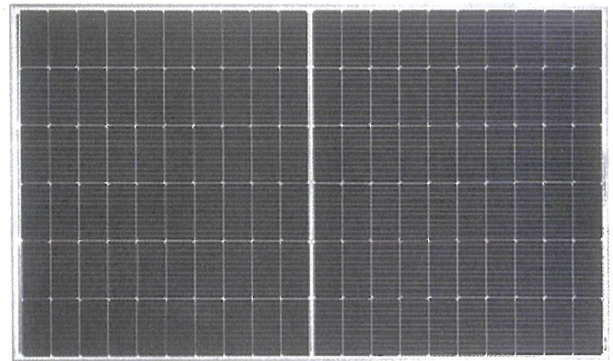


## ■オプションソーラーパネル



### ES-F270WSP フレキシブル270Wソーラーパネル

JANコード：4595988185066  
屋根に設置するには重たく補強しないと無理な状況や、ビルの壁などに設置したい場合など「薄型軽量」ですので設置も比較的簡単にできます。  
最大出力：270W 出力電圧DC24.3V セル変換率23.2% 防水規格：IP65  
最大接続電圧：DC1000V 使用環境温度：-20℃～75℃ 出力端子：MC4  
本体サイズ：幅 1320× 奥行き3× 高さ770mm 製品重量：4.23kg 保証：5年間



### ES-450WSP 450W出力大型ソーラーパネル

JANコード：4595988185055  
最も効率よく発電する為に開発した単結晶仕様ソーラーパネルです。  
最大出力：450W 出力電圧DC34.2V セル変換率：22.7% 防水規格：IP65  
最大接続電圧：DC1000V 使用環境温度：-40℃～85℃ 出力端子：MC4  
本体サイズ：幅 1930× 奥行き40× 高さ1134mm 製品重量：18.2kg 保証：10年間

**ENERGY STOCK**  
株式会社 エナジーストック  
<https://www.energystock.co.jp>

エナジーストックの商品は  
正規販売代理店の当社まで

株式会社 富士倉

〒599-0024 大阪市住之江区新北島3-6-1

お問い合わせ TEL 06-6685-8200

営業時間 10:00～17:00 (土日祝祭日並びに当社休日を除く)

mail:info@fujikura-diy.co.jp

日本有数の美しい大空と日本列島の始まりである天孫降臨の地  
霧島山系高千穂の麓にある工場から全国へお届けします。



工場、検品検査：宮崎県小林市北西方3504-103



手軽に始める。

オフグリッド生活。

# 大容量パワーバッテリー

## 全機種無停電装置搭載

家電の長時間作動はバッテリー容量で決まります。

工事不要で手軽に使用頂けます。

エナジーストック「パワーバッテリーシリーズ」がオススメです。



ハイブリッドインバーター内蔵

パワーバッテリー

**ES-5000PB**

バッテリー容量

**8,448WH**

定格出力/瞬間最大出力

**5,000W 10,000W**



パワーバッテリー

**ES-3000PB**

バッテリー容量

**4,992WH**

定格出力/瞬間最大出力

**3,000W 6,000W**



パワーバッテリー

**ES-3000PB**

バッテリー容量

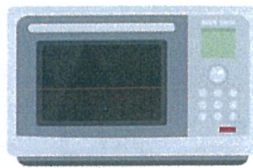
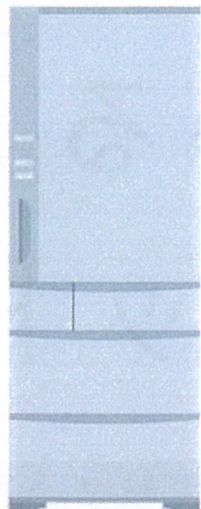
**3,072WH**

定格出力/瞬間最大出力

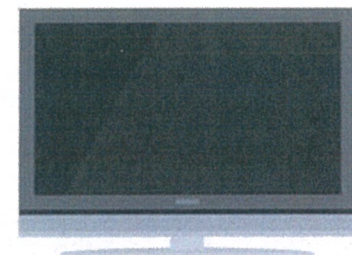
**2,000W 4,000W**



# 急な停電でも安心



大型家電も  
作動出来る  
ハイパワー



普通のポータブルバッテリーでは  
冷蔵庫や照明を同時に長時間使用  
する事は不可能です。その要因は  
バッテリー容量の少なさにあります。  
急な停電が発生した場合には照明、  
冷蔵庫などを10時間以上使用する  
場合最低でも3,000Whのバッテリー  
容量が必要です。

## 大容量で長時間作動可能

# ALL LifePO4

安全で長寿命発火リスクも少ない  
リン酸鉄リチウムイオンバッテリー



### 製品仕様

品名・品番	パワーバッテリー ES-5000PB	パワーバッテリー ES-3000PB	パワーバッテリー ES-2000PB
JAN	45895988185185	45895988185178	45895988185161
バッテリー容量	8,448Wh / 51.2V/165Ah	4,992Wh / 25.6V/195Ah	3,072Wh / 25.6V/120Ah
定格出力	5,000W	3,000W	2,000W
瞬間最大出力	10,000W	6,000W	4,000W
AC 出力電圧	AC100V±5V		
出力周波数	50/60Hz 自動 / 手動 切換え選択	50/60Hz 手動切換え	
出力波形	純正弦波 (ハイブリッドインバーター内蔵)	純正弦波	
充電入力端子形状	専用端子台	3P アース端子付きコネクター	アンダーソン入力端子使用
充電入力・充電時間	AC100V 1,500W/ 約 6 時間 (MAX 5,500W 入力可能)	AC100V 1,000W/ 約 5.5 時間	専用 AC100V 充電器: 500W/ 約 6.5 時間
ソーラーパネル入力 / 充電時間	DC120~450V 5,500W (MAX) [充電方式 MPPT] 上記条件使用の快晴理論値で約 2.5 時間 (快晴での理論値で季節にも影響されます)	DC12~60V 500W (MAX) [充電方式 MPPT] 上記条件使用の快晴理論値で約 10.5 時間 ES-450WSP(450W 出力) / ES-F270WSP×2(軽量タイプ 540W 出力)	DC12~60V 500W (MAX) [充電方式 MPPT] 上記条件使用の快晴理論値で約 6.5 時間 ES-450WSP(450W 出力) / ES-F270WSP×2(軽量タイプ 540W 出力)
推奨ソーラーパネル			
内蔵バッテリー	LiFePO4 リン酸鉄リチウムイオン電池		
使用環境温度	0℃ ~ 40℃		
充電サイクル回数	約 3,000 回 (DOD80%)		
AC 出力コンセント数	4 口 ※1	3 口 ※2	2 口 ※3
USB-A QC ポート	-	DC5/9V 2A 12V1.5A×2 (最大18W 合計36Wまで)	
USB-C PD ポート	-	DC5/9V 2A 12/20V 3A×1 (最大 60W まで)	
シガーソケット DC12V	-	DC12V 10A×1 (最大 120W まで)	
無停電機能	無停電機能搭載 0.01ms		
サイズ (幅 × 奥行き × 高さ)	幅 490 × 奥行き 314 × 高さ 635mm	幅 445 × 奥行き 260 × 高さ 425mm	幅 430 × 奥行き 250 × 高さ 275mm
重量	83kg	69kg	42kg
付属品	-	3P AC 電源プラグコード	専用 AC 充電器

■※1 コンセントの同時使用の合計は5,000Wまで ※2 コンセントの同時使用の合計は3,000Wまで ※3 コンセントの同時使用の合計は2,000Wまで  
(※製品仕様は 2024 年 8 月時点の数値であり、仕様は予告なく変更する場合がございます)

**ENERGY STOCK**  
株式会社エナジーストック

<https://www.energystock.co.jp>

エナジーストック正規販売代理店

株式会社 富士倉

・掲載商品の色彩・色調は印刷の関係上、若干の誤差を生じることもございますので、あらかじめご了承ください。  
・「安全上のご注意」については、商品の包装に明記している内容をよくお読みの上、安全に正しくご使用ください。  
・製品仕様については、改良のため予告なく変更する場合がございますので、ご了承ください。